


REGIONE PIEMONTE

COMUNE DI SALUZZO

PROVINCIA DI CUNEO



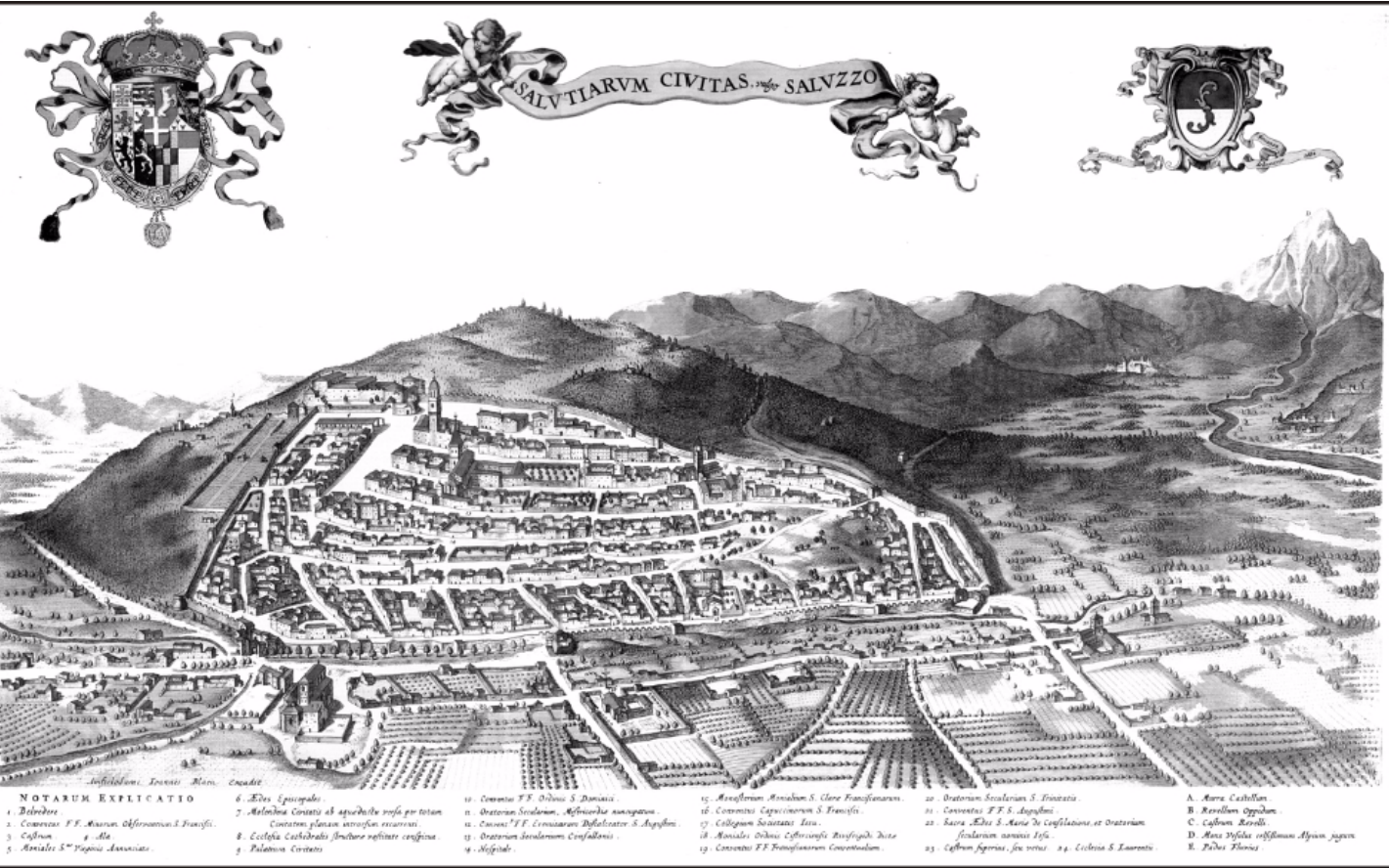
PIANO REGOLATORE GENERALE

Progetto Definitivo

P5 - IDENTIFICAZIONE DELLE ZONE TERRITORIALI

OMOGENEE AI SENSI DEL DM 1444/68

Controdeduzioni alle osservazioni della Regione Piemonte



Sindaco

maggio 2011

scala 1:20.000 - 1:7.500

Segretario comunale

Assessore Sviluppo compatibile del territorio

Responsabile del Procedimento

redattori:

g. e l. pagliettini collettivo di urbanistica

p. castelnovi

m. dal molin

r. gambino

a. pelisseri

Data adozione Prog. Preliminare: 28 febbraio 2008

Data adozione Prog. Definitivo: 12 novembre 2008

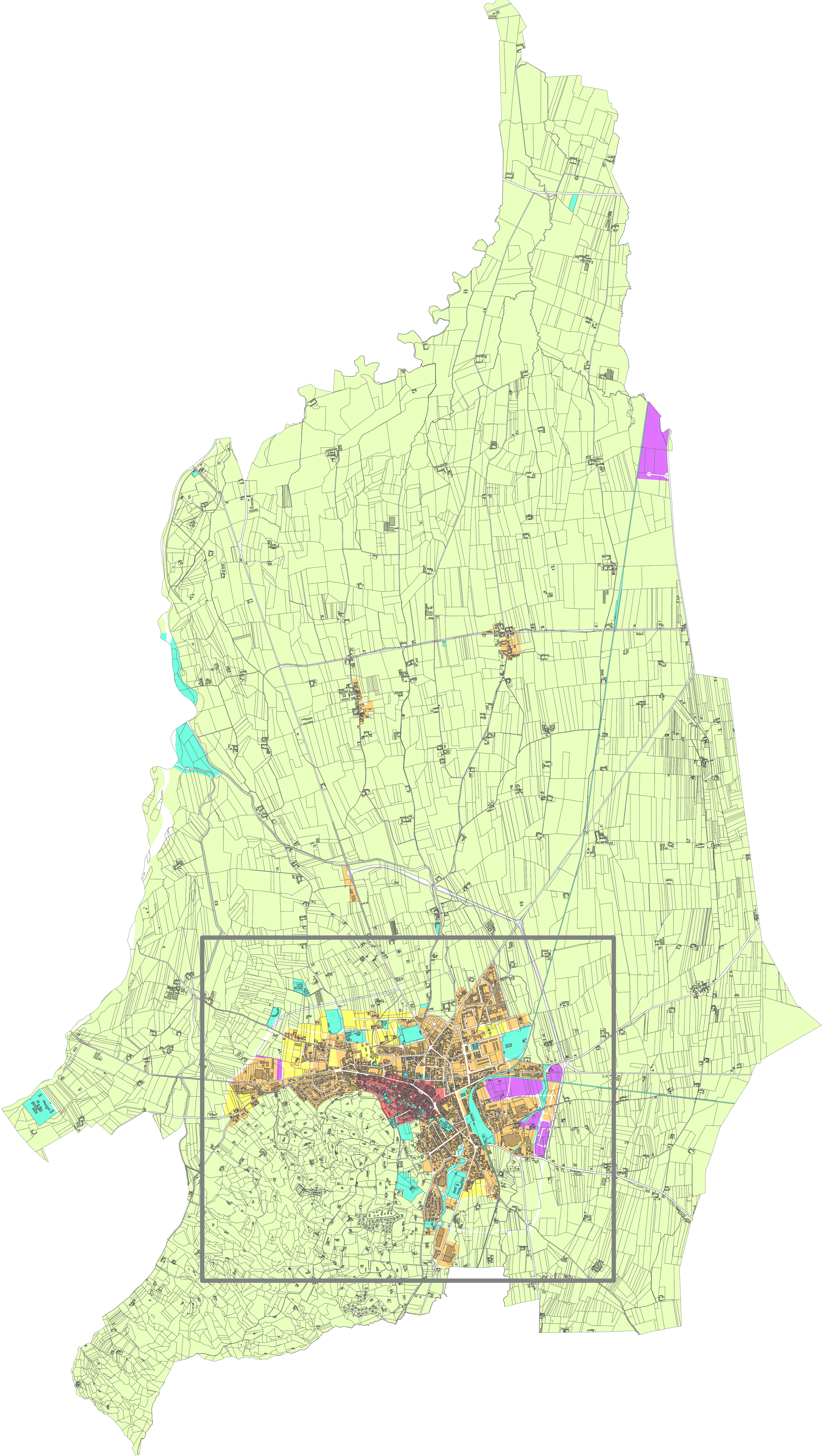
Data controdeduzione oss. regionali: 25 maggio 2011

Data approvazione regionale: 29 maggio 2012 DGR n° 16-3906

aggiornamento cartografico febbraio 2008

LEGENDA

- Zone A
- Zone B
- Zone C
- Zone D
- Zone E
- Zone F



dettaglio scala 1:7500

